

DIABLOC

NOUVEAU

Maintenance des plateaux de rodage.

Lors du rodage avec des plateaux composites comme les NEW LAM M'M', EVOLAM ULTIMATE et SERIE 2000 il est important de les reconditionner régulièrement. Le reconditionnement permet de maintenir la planéité du plateau après de nombreuses opérations de rodage.

Le DIABLOC est un outil de reconditionnement développé pour maintenir la meilleure qualité de rodage durant toute la durée de vie du plateau.

Correction d'une déformation

Le DIABLOC permet de corriger les déformations du plateau qui résultent d'opérations de rodage importantes.

Action de surface

Le DIABLOC génère des petites rayures sur la surface du plateau ce qui assure une meilleure efficacité en optimisant le pouvoir de friction.





Retrouver de l'efficacité

L'utilisation du DIABLOC supprime l'effet de glaçage (surface brillante) du plateau résultant des opérations précédentes et rétablit ainsi son efficacité.

Le DIABLOC est composé de 2 parties :

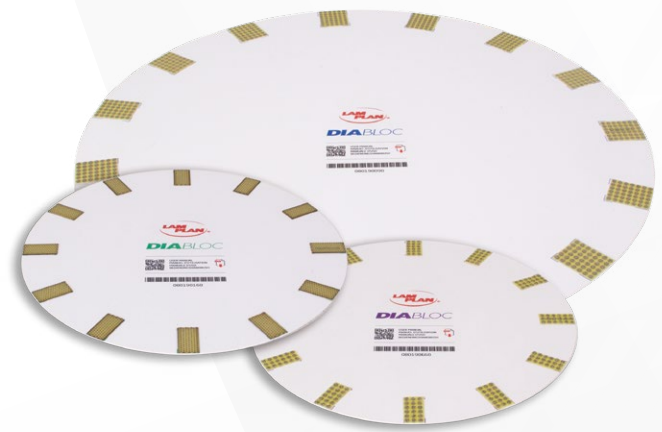
1. La RECHARGE DIABLOC est un disque composé d'une série de plots diamantés collés sur une face et un revêtement adhésif sur l'autre face.
2. Le SUPPORT DIABLOC est une plaque épaisse pour maintenir à plat et charger le disque RECHARGE DIABLOC lors de la remise en état.

Il existe 4 différentes versions définies en fonction de leurs degrés d'agressivité :

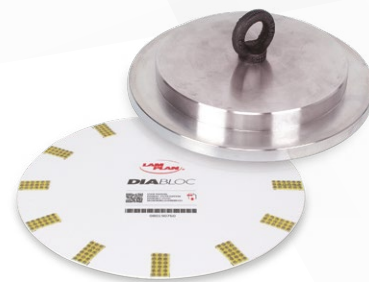
-  DIABLOC noir - super agressif
-  DIABLOC violet - agressif
-  DIABLOC bleu - pour plateau de finition grands diamètres
-  DIABLOC vert - pour plateau de finition

Suivant le plateau à reconditionner le DIABLOC adapté doit être choisi (voir le tableau ci-dessous).

Principaux Ø de plateaux	EVOLAM	NEW LAM M'M'		
	Ultimate	Bleu	Vert	Jaune
381 mm (15")				
480 mm				
610 mm (24")				
700 mm				
914 mm (36")				
1000 mm				
1200 mm (48")				

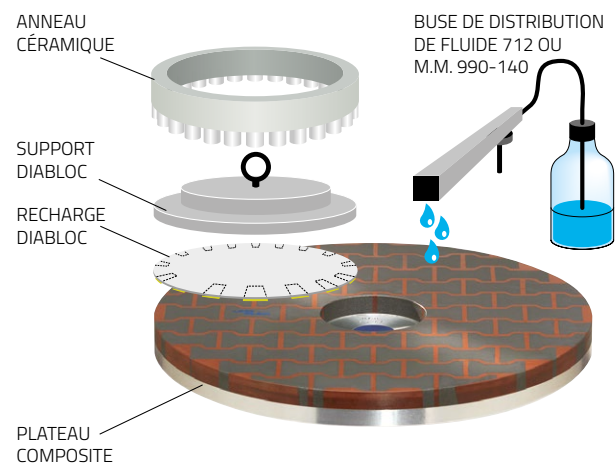


Un DIABLOC adapté pour chaque type de plateau.



DIABLOC support et recharge.

MADE IN FRANCE



Exemple de mise en œuvre.



Téléchargez
le mode d'emploi.

