



GAMME DE POLISSAGE METALLOGRAPHIQUE


CARACTERISTIQUES MATIERE

Titane et alliages

PREPARATION

| | | |
|---|------------------------|----------------|
|  | Machine | CUTLAM 1.1 |
| | Position potentiomètre | 6 (2900tr/min) |
| | Meule | Blanche |

| | | |
|---|--------------------------|--------------|
|  | Machine | Presslam 1.1 |
| | Température de chauffe | 170°C |
| | Temps de chauffe | 5 |
| | Temps de refroidissement | 3 |
| | Pression | 1000 daN |
| | Application pression | Au départ |
| | Résine | 633 |
| | Diamètre échantillons | 40 mm |
| | Double enrobage | Non |

| | | |
|---|------------------|--|
|  | Machine | MASTERLAM 3.0 Pression individuelle |
| | Diamètre plateau | 300 mm |

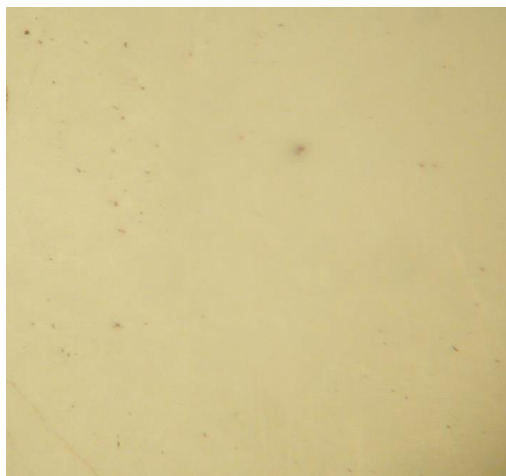


GAMME DE POLISSAGE



Pour 4 échantillons en pression individuelle

| ETAPE | 1 | 2 | 3 | 4 |
|--|--------------------|----------------------|--------------------------|--------------------------|
| SUPPORT | CAMEO PLATINIUM 2 | CAMEO DISK SILVER | DISQUE DE POLISSAGE 2TT1 | DISQUE DE POLISSAGE 4MP2 |
| ABRASIF | EAU | BIODIAMANT NEODIA 6P | BIODIAMANT NEODIA 6P | LIQUIDE L1 |
| PULVERISATION | / | 1s / 30s | 1s / 30s | Goutte à goutte |
| VITESSE PLATEAU (tr/min) / SENS | 150 / Anti-Horaire | 150 / Anti-Horaire | 150 / Anti-Horaire | 150 / Anti-Horaire |
| VITESSE TETE (tr/min) / SENS | 125 / Horaire | 125 / Anti-Horaire | 125 / Anti-Horaire | 125 / Anti-Horaire |
| BALAYAGE | Non | Non | Non | Non |
| PRESSION (Newtons) | 40 | 40 | 40 | 30 |
| DUREE (min) | 2 | 3 | 3 | 5 |



X500