



## **GAMME DE POLISSAGE METALLOGRAPHIQUE**


### **CARACTERISTIQUES MATIERE**

Aluminium pur

### **PREPARATION**

<b><u>Tronçonnage</u></b>  	Machine	/
	Position potentiomètre	/
	Meule	/

<b><u>Enrobage</u></b>  	Machine	Presslam 1.1
	Température de chauffe	170°C
	Temps de chauffe	7 min
	Temps de refroidissement	3 min
	Pression	1200 daN
	Application pression	Au refroidissement
	Résine	616.2
	Diamètre échantillons	40 mm
	Double enrobage	Oui

<b><u>Polissage</u></b>  	Machine	MASTERLAM 3.0 Pression individuelle
	Diamètre plateau	300 mm

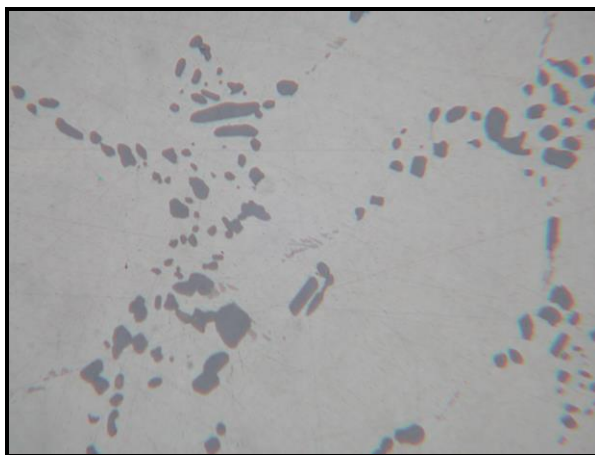


## GAMME DE POLISSAGE



Pour 3 échantillons en pression individuelle

ETAPE	1	2	3	4	5
<b>SUPPORT</b>	PAPIER ABRASIF P320	PAPIER ABRASIF P600	PAPIER ABRASIF P1200	DISQUE DE POLISSAGE 2TS4	DISQUE DE POLISSAGE 4MP2
<b>ABRASIF</b>	EAU	EAU	EAU	BIODIAMANT NEODIA 3M	LIQUIDE FINAL dilué dans 80% d'eau
<b>PULVERISATION</b>	/	/	/	1s / 30s	Goutte à goutte
<b>VITESSE PLATEAU (tr/min) / SENS</b>	150 / Anti-Horaire	150 / Anti-Horaire	150 / Anti-Horaire	150 / Anti-Horaire	150 / Anti-Horaire
<b>VITESSE TETE (tr/min) / SENS</b>	125 / Horaire	125 / Anti-Horaire	125 / Anti-Horaire	125 / Anti-Horaire	125 / Anti-Horaire
<b>PRESSION (Newtons)</b>	60	50	50	30	30
<b>DUREE (min)</b>	2	1	1	3	5



X500