


GAMME DE POLISSAGE METALLOGRAPHIQUE


CARACTERISTIQUES MATIERE


Assemblage par soudure de deux types d'aciers : S420 and 440HLC



PREPARATION

	<u>Tronçonnage</u>	
	Machine	Cutlam 1.1
	Type de meule/diamètre	Excellence H1-Ø300mm
	Vitesse meule	3000rpm
	Type étaux	Fast clamping vices 60CT20020
	Lubrifiant	722 / concentration à 5% dans l'eau
Usure meule	Moins d'1mm pour 4 coupes	

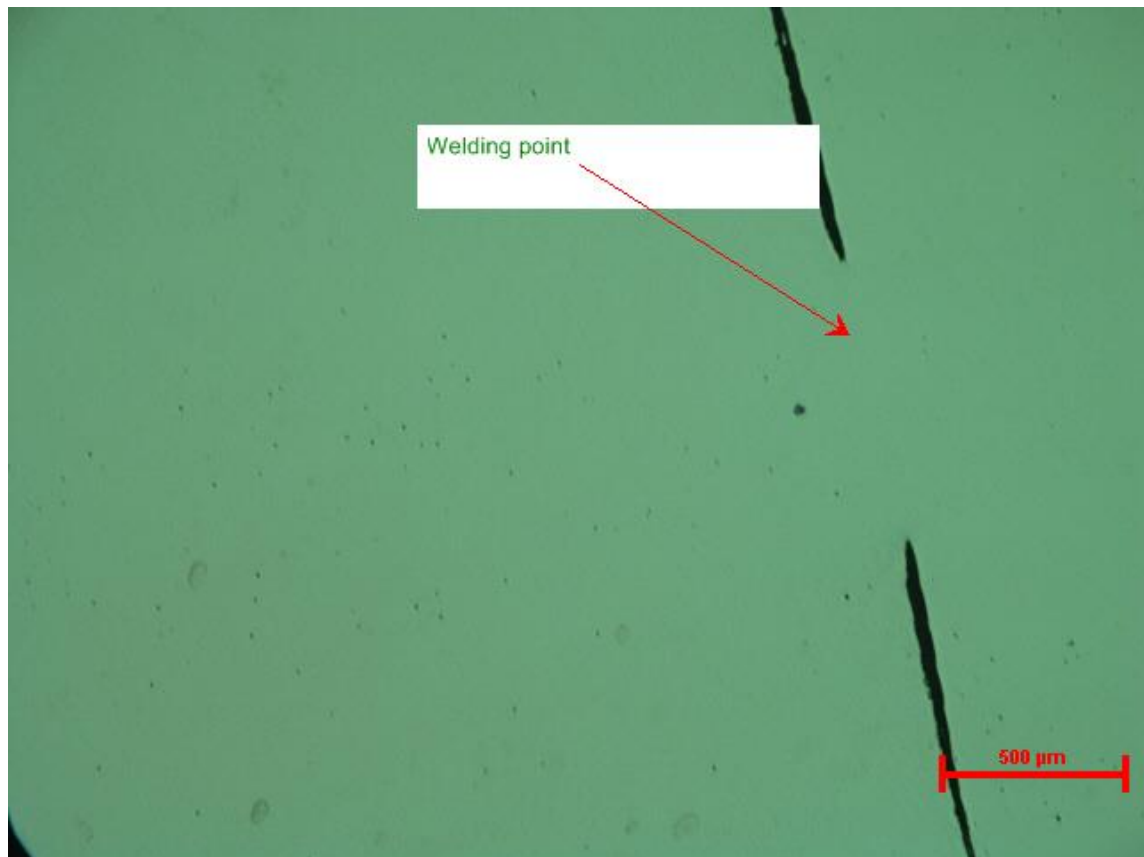
	<u>Enrobage</u>	
	Machine	Presslam 1.1
	Température de chauffe	170°C
	Temps de chauffe	5.5 min
	Temps de refroidissement	4 min
	Pression	1200daN
	Mode de pression	Au depart cycle
	Resine	Phenofree blanche
	Diamètre échantillon	Ø30mm
Double enrobage	Non	

	<u>Polissage</u>	
	Machine	Smartlam 3.0+doseur MM909M
	Accessoires porte-échantillons	Bague Ø30mm
Diamètre plateau	Ø 300 mm	



Etape	1	2	3	4
SUPPORT	Cameo platinum 2	Cameo disk Gold	Disque de polissage touchlam 2TS3	Disque de polissage touchlam 4FV3
ABRASIF	EAU	Biodiamant NEODIA 6M	Biodiamant NEODIA 3M	Biodiamant NEODIA 3M
Distribution abrasif	/	1sec/30sec	1sec/30sec	1sec/30sec
Vitesse plateau (tr/min)/sens	250 / anti horaire	150 / anti horaire	150 / anti horaire	150 / anti horaire
Vitesse tête(tr/min)/sens	80 / horaire	80 / anti horaire	80 / anti horaire	80 / anti horaire
PRESSION (Newton)	30	25	25	20
TEMPS (min)	3	3	3	2

Surface après polissage



Surface après polissage et attaque(nital 5%)

