



UNE NOUVELLE GÉNÉRATION DE PRODUITS DIAMANT

Des produits de polissage issus des biotechnologies.

LABEL EXCLUSIF Bio DIAMANT®

Sécurité pour la santé des utilisateurs

Les produits Bio DIAMANT® ne présentent aucun risque de toxicité ou nocivité et respectent la santé des utilisateurs.

Lors du développement des produits Bio DIAMANT®, la sélection des composants chimiques s'est effectuée exclusivement parmi des substances non classées dangereuses conformément au règlement REACH (relatif à la classification, l'emballage et l'étiquetage des substances et préparations dangereuses et sensibilisatrices pour l'homme).

Qualité de fabrication

Les produits Bio DIAMANT®, comme l'ensemble des produits LAM PLAN®, sont certifiés ISO 9001 V 2000.

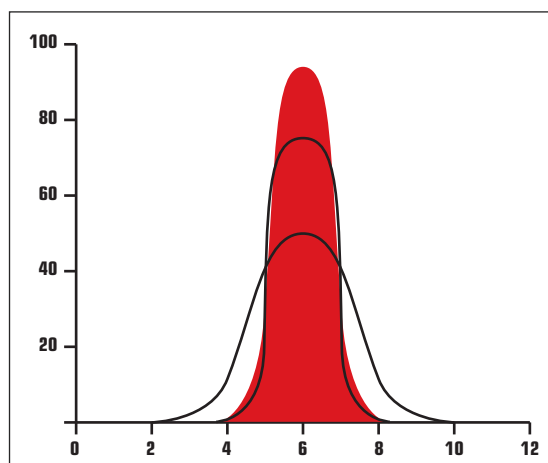
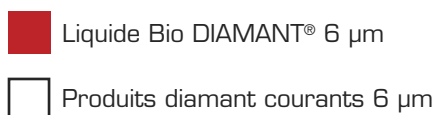
Respect de l'environnement

Les produits de notre gamme Bio DIAMANT® sont biodégradables. Une fiche de sécurité est disponible pour chacun de nos produits conformément au règlement REACH.

CALIBRAGE OPTIMISÉ

Le calibrage est le critère essentiel pour définir la qualité d'un abrasif diamant, c'est pourquoi LAM PLAN® a défini ses propres critères de calibrage et de concentration.

Le calibrage exclusif LAM PLAN® visible sur ce graphique est la garantie de produits abrasifs diamant vous permettant d'obtenir une constance optimum des résultats.



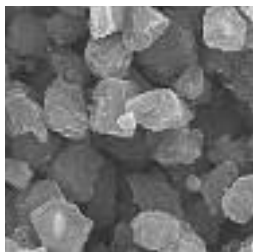
Une gamme complète.



Monocristallin naturel/synthétique

Le diamant monocristallin présente un aspect anguleux avec peu d'arêtes coupantes, il permet un enlèvement de matière élevé, mais génère des perturbations variables de la matière.

Il convient à la plupart des applications, mais est principalement destiné aux matériaux mi-durs et durs avec des pressions de travail modérées.

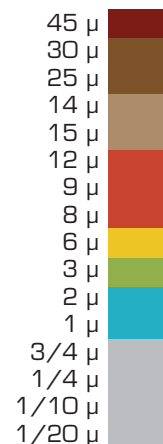


Polycristallin synthétique

Le diamant polycristallin présente un grand nombre de facettes ce qui favorise un enlèvement de matière élevé ainsi qu'une bonne qualité de l'état de surface.

Il est principalement destiné aux matériaux durs, extra-durs ou ductiles avec des pressions de travail élevées et dans les cas difficiles.

GAMME ABRASIFS DIAMANT DISPONIBLE





**Les liquides Bio DIAMANT®
optimisent l'enlèvement de matière et limitent
les arrachements.**

La constance et la régularité du film abrasif déposé améliorent les résultats du polissage et permettent de réduire la consommation de liquide et de fluide. Ils sont disponibles en séries 140, CAMEO® et NEW LAM®.

Un polissage rapide, reproductible et fiable

La mise au point des liquides Bio DIAMANT® CAMEO® répond à un double objectif :

- optimiser l'observation
- garantir la sécurité de l'environnement et de l'utilisateur.

Rendement élevé

Constitués de particules diamant ultra calibrées, en suspension dans un liant de viscosité et de fluidité optimum, les liquides CAMEO® sont formulés pour un polissage de qualité, disponibles pour toutes les étapes et dans tous les grains de 1/4 à 15µ.

Qualité de finition et utilisation simplifiée

A pulvériser ou en goutte à goutte, ils sont indiqués pour tous vos travaux de prépolissage sur les CAMEO® DISK et travaux de finition sur les disques de polissage CAMEO®.

Un simple passage sous un jet d'eau ou une pipette d'alcool permet d'enlever toute trace de pollution sans endommager votre échantillon.

**Les LIQUIDES Bio DIAMANT® CAMEO®,
une gamme de produits optimisés pour
s'adapter au rendement souhaité et au
type de matériau à polir :**

SÉRIE MMe

*Suspension diamantée
Produit monocristallin
Ne nécessite pas d'agitation*

SÉRIE MMe4

*Suspension diamantée
Produit monocristallin
Rendement élevé
Ne nécessite pas d'agitation*

SÉRIE MPe

*Suspension diamantée
Produit polycristallin
Pour matériaux durs et extra-durs
Ne nécessite pas d'agitation*

SÉRIE MMa

*Suspension diamantée
Produit monocristallin
Base alcool
Ne nécessite pas d'agitation*





PÂTES Bio DIAMANT®

Des composés abrasifs incomparables.

Conçues pour tous les travaux de prépolissage et de polissage, les pâtes Bio DIAMANT® contiennent de la poudre de diamant vierge de toute impureté, garantissant son pouvoir de coupe.

Les grains parfaitement calibrés sont mis en suspension de façon uniforme dans des ingrédients chimiquement purs.

Une formulation qui apporte un film abrasif plus régulier et plus fluide, permettant une abrasion immédiate de la pièce à polir.

La concentration des pâtes a un effet direct sur la rapidité d'exécution du polissage, une concentration élevée est le gage d'un haut rendement.

Disponibles en deux gammes : produits monocristallins, nettoyables à l'eau ou à l'alcool et produits polycristallins nettoyables à l'alcool.



Lecture d'une référence de pâte diamant, exemple 6.103 :

Pâte type	6.	10	3
Granulométrie	6 microns		
Série		100	
Concentration			3

STICKS-DOSEURS Bio DIAMANT®

Pour une utilisation manuelle et un contrôle du dosage.

La pâte de diamant est distribuée selon un dosage précis, grâce à un tambour gradué tous les 0,2 g. Le chargement de la pâte sur le disque de polissage est assuré de manière répétitive, sans contact avec les doigts. Les pâtes et sticks sont utilisés avec les fluides lubrifiants types 700 (702 ou 712). Disponibles en version 120 monocristallin et 123 polycristallin.



Quantités indicatives nécessaires pour charger un disque neuf :

Ø du disque	Ø150	Ø200	Ø250	Ø300	Ø400
Tissé	0,2 g	0,2 g	0,4 g	0,4 g	0,6 g
Floqué	0,3 g	0,4 g	0,5 g	0,6 g	0,7 g

PULMATIC Bio DIAMANT®

Pour le polissage de grandes surfaces.

Les Pulmatic sont employés pour une très bonne répartition de l'abrasif diamant, ils sont dépourvus de gaz propulseur (air ambiant pompé).

Versions disponibles :

- 310 monocristallin base alcool,
- 320P polycristallin base alcool.

