

Réf. 60 08118 00

FICHE PRODUIT

M.M. 8118



ENROBEUSE A CHAUD SEMI-AUTOMATIQUE

Presse électro-hydraulique rapide et conviviale.



L'enrobage à chaud

En métallographie, l'enrobage à chaud présente des intérêts indiscutables pour la production de vos échantillons métallographiques.

D'un coût inférieur aux résines à froid, les résines à chaud sont monocomposant ce qui simplifie leur utilisation, évite les erreurs de dosage et les problèmes d'homogénéité du mélange. Le moulage sous pression évite la présence de bulles, diminue le retrait et augmente la dureté. C'est la garantie d'un résultat de haute qualité pour vos enrobages.

La presse M.M. 8118 améliore votre productivité

La puissance de cette machine réduit de manière significative les temps de préparation.

L'ouverture et la fermeture de la culasse se font par un système rapide (1/4 de tour à baïonnette), qui élimine tous les risques liés à une mauvaise fermeture. L'ensemble culasse et piston supérieur est retenu par un bras pivotant, qui permet de dégager complètement la chambre pour faciliter le remplissage.

L'enrobeuse à chaud M.M. 8118 reçoit des chambres d'enrobage en acier inoxydable de différents diamètres. Le changement chambre/pistons est extrêmement simple et rapide. Il ne nécessite aucun outil. L'opération consiste à déposer la seule bague de blocage de la chambre qui se desserre à la main tout comme les pistons.

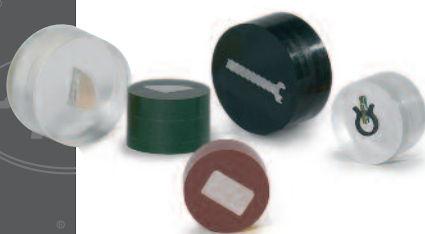
Le nettoyage est réduit au minimum grâce aux segments racleurs des pistons.

Utilisation conviviale

La variété des réglages offerts autorise l'utilisation d'une gamme étendue de résines à chaud.

Réglages contrôlables individuellement : température, cycle de chauffe, pression, cycle de refroidissement et cycle automatique d'enrobage.

A la fin du cycle, une alarme audible d'une minute ainsi qu'un témoin visuel vous indiquent que vous pouvez procéder au démoulage.



M.M. 8118



CARACTÉRISTIQUES TECHNIQUES

Désignation	M.M. 8118
Référence	60 08118 00
Moteur	2,5 kW
Tension	230 V 1ph - 50 Hz
Système de chauffage	4 X 400 W
Température	de 0 à 200°C
Cycle de chauffage	de 1 à 30 min.
Pression hydraulique	de 0 à 120 bar
Cycle de refroidissement	de 1 à 30 min.
Dimensions L X P X H	400 X 420 X 450 mm
Poids	46 kg

EQUIPEMENTS OPTIONNELS

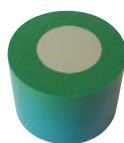
Code	Désignation
60 A8118 20	Chambre d'enrobage Ø 25 mm avec piston à segment racleur
60 A8118 30	Chambre d'enrobage Ø 30 mm avec piston à segment racleur
60 A8118 40	Chambre d'enrobage Ø 40 mm avec piston à segment racleur
60 A8118 50	Chambre d'enrobage Ø 50 mm avec piston à segment racleur



Chambre d'enrobage
de Ø 25 à 50 mm

Les résines LAM PLAN

LAM PLAN vous propose une gamme de résines à chaud adaptée à toutes les applications métallographiques.



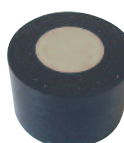
602
phénolique
minérale



622
phénolique
minérale



616
acrylique



632
phénolique
fibre de verre



633
époxy
fibre de verre



604.2
cuivre

LAM PLAN S.A.
7 rue des Jardins BP 15
74240 GAILLARD France

Tél. 33 (0)4 50 43 96 30

Fax 33 (0)4 50 87 01 60

www.lamplan.com
email : mmsystem@lamplan.fr



CERTIFIÉ
ISO 9001
VERSION 2000