

## GAMME DE POLISSAGE METALLOGRAPHIQUE

### CARACTERISTIQUES MATIERE

DESIGNATION	LAITON avec Revêtement chlorure cuivrique
DIMENSIONS	Ø 30 mm

### PREPARATION

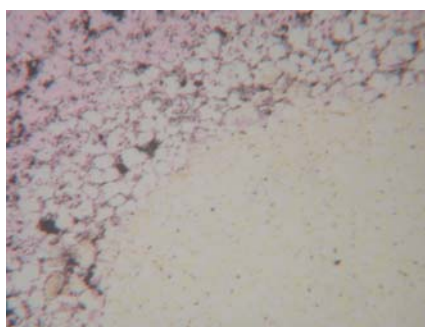
TRONCONEUSE	/
DISQUE DE TRONCONNAGE	/
ENROBEUSE	/
RESINE D'ENROBAGE	607
DIAMETRE ECHANTILLON	30 mm
NOMBRE D'ECHANTILLONS	2

### POLISSAGE

POLISSEUSE	MM 8027
TYPE	S
PRESSION	Manuelle
DIAMETRE DU PLATEAU	200

### GAMME DE POLISSAGE

	SUPPORT	ABRASIF/ LUBRIFIANT	VITESSE (tr/min)	PRESSION	TEMPS ( min )
1	CAMEO PLATINIUM 1	EAU	200	Forte	3
2	CAMEO PLATINIUM 3	EAU	200	Moyenne	3
3	DISQUE DE POLISSAGE LAM 4X4	BIO DIAMANT 3 MMe	300	Moyenne	3
4	DISQUE DE POLISSAGE MM 431	BIO DIAMANT New Lam ROUGE	300	Faible	1



X 100